

In&Out Beauty®


JESSICA®


HOLIDAY
DEPILAZIONE PROFESSIONALE

AvryBeauty

VOESH®
NEW YORK

SPARKLE & CO.
luxo nails

TRATA MINUTOS


JESSICA®



Presentación
7.5ml
15 ml

Rejuvenation

Incrementa la humectación y alivia la resequead. Le da fuerza al igual que flexibilidad natural.

Recovery
Aumenta la humectación y permite la flexibilidad para que las uñas sean más resistentes.



Presentación
7.5ml
15 ml



Presentación
7.5ml
15 ml
2 oz

Reward

Mantiene la uña fuerte, sana y flexible. Promueve el crecimiento y reduce los signos de envejecimiento. Protege la uña de futuras rupturas.



J
JESSICA®

Critical Care

Incrementa la dureza adecuada para que no se rompa fácilmente. También incrementa la fuerza para ayudar al crecimiento y le da también flexibilidad.



Presentación

7.5ml
15 ml



Restoration

Regenera la uña del daño ocasionado por el acrílico. Sana y mejora la estructura de la uña, desde la raíz hasta la punta.



Presentación
7.5ml **15 ml**

Presentación

7.5ml
15 ml

Fusion

Fusiona las capas de la uña para evitar que se descamen. Nutre y acondiciona la uña para incrementar su crecimiento. Da fuerza y flexibilidad.



Características

- ADICIONADOS CON VITAMINA A
- SISTEMA PROFESIONAL
- RECONOCIDOS POR SU GRAN DURABILIDAD
- EXCELENTE BRILLO
- LIBRE DE: tolueno, dibutil, formaldehído, resina de formaldehído, alcanfor, xileno, acetato de tosilamida
- GAMA CON MÁS DE 200 COLORES
- MÁS DE 200 COLORES EN DÚO, MISMO COLOR EN ESMALTE Y EN GEL SEMIPERMANENTE





SISTEMA DE ES MAL TADO



Reward

Protege y cuida la uña natural.

1 Aplicar 2 capas de base tratamiento de uñas Reward



Top Priority

Capa protectora.
Cubre y alarga la vida del color del esmalte.

3 Aplicar una capa de protección al color.



Quick Dry

Acelerador de secado rápido.
Si deseas acelerar el proceso de secado aplica una gota en la superficie de la uña.
Después de aplicar Brilliance deja pasar 1 minuto para aplicar las gotas.

TRADICIONAL



Color

Contiene Vitamina A.
Color con excelente brillo.

2 Aplicar 2 capas de color



Brilliance

Brillo finalizador.
Cubre y resalta el color.
Protección contra los rayos UV.

4 Aplicar una capa de brillo finalizador Brilliance

*La durabilidad dependerá de las actividades y cuidados diarios.



Presentación
7.5ml
15 ml
4 oz

Top Priority

Protege la uña y el esmalte hasta por dos semanas. Crea una barrera o escudo protector contra el desgaste diario.

Brilliance

Deja un acabado de brillo de alto impacto, que no se hará amarillo, no se descamará y acelera el proceso de secado (seco en 3 minutos, totalmente seco en 10 minutos).
Extiende la vida del manicure y sella el esmalte



Presentación
7.5ml
15 ml
2 oz
4 oz



Presentación
7.5ml 15 ml 2 oz 4 oz

Quick Dry

Acelerador de secado del esmalte

No Shine Matte Finish

Finalizador con acabo mate.



Presentación
15 ml

FINA LIZA DO RES

J
JESSICA®

TRATAMIENTO PARA CUTI- CULAS



Bálsamo reparador de cutículas. Desinflama el área, regenera la piel y nutre el área cuticular.

Presentación

.25 oz .5 oz 1 oz 5 oz



.25 oz



7.5ml

Productos de Reventa

Phenomen Oil




Nutre e hidrata las cutículas secas, promueve el crecimiento de la uña y la mantiene flexible.

Presentación

7.5ml 15 ml 2 oz 4 oz

Phēnom™

Características

- BRILLA COMO GEL
- SECADO RÁPIDO
- INTENSIFICACIÓN DEL BRILLO CON LA EXPOSICIÓN A LA LUZ NATURAL
- PROTECCIÓN A LA UÑA NATURAL
-  LIBRE DE: tolueno, dibutil, formaldehído, resina de formaldehído, alcanfor, xileno, acetato de tosilamida
- GAMA CON MÁS DE 60 COLORES




JESSICA

PHĒNOM



Base Phēnom

Base especial para el color Phēnom adicionada con vitamina A



Phēnom Vivid Colour

Phēnom no está diseñado para realizar retoques; es resistente, tiene tecnología de larga duración y además proporciona un brillo de espejo hasta por 10 días.



Finale Shine

Brillo de rápido secado que brilla como si fuera gel semi permanente

*La durabilidad dependerá de las actividades y cuidados diarios.

PRODUCTOS PHĒNOM

Phēnom™

SISTEMA DE ES MAL TADO

SECADO RÁPIDO



Base Phēnom

- 1 Aplicar 2 capas de Base tratamiento Phēnom



Phēnom Vivid Colour

- 2 Aplicar 2 capas de Phēnom Vivid Colour dando máximo 4 brochazos y sellando puntas




Finale Shine

- 3 Aplicar una capa de Phēnom Finale Shine / Finalizador dando máximo 4 brochazos y sellando puntas, y cubriendo totalmente la superficie de color

*La durabilidad dependerá de las actividades y cuidados diarios.

Características

- GEL SEMIPERMANENTE
- DURABILIDAD + 21 DÍAS
- REMOCIÓN FÁCIL
- NO DAÑA LA UÑA NATURAL
-  LIBRE DE: tolueno, dibutil, formaldehído, resina de formaldehído, alcanfor, xileno, acetato de tosilamida
- GAMA CON MÁS DE 150 COLORES
- MÁS DE 150 COLORES EN DÚO, MISMO COLOR EN ESMALTE Y EN GEL SEMIPERMANENTE



Professional
GELeration™
Soak-Off Gel Polish

GEL eration tion

PRO DUCTOS

Professional
GELeration™
Soak-Off Gel Polish



Prep

Nivelador de pH
Elimina la grasa de la uña natural



Start

Base adherente del color a la uña natural



Color

Durabilidad de color por más de 21 días



Finish

Brillo finalizador



Build

Resina Bio-compatible con la uña natural. Crea superficies lisas, relleno de crestas profundas, extensiones naturales, Tips y reparaciones.



Matte Finish

Brillo finalizador. Sellador de color. Alto brillo y protección.

Professional
GELeration™
Soak-Off Gel Polish

SISTEMA DE ES MAL TADO

Preparación

1. Desinfectar manos.
2. Dar forma a la uña natural con lima 240/400 Soft Buffer
3. Empujar cutícula
4. Eliminar brillo de la uña natural con lima 100/180 Gentle Buffer
5. Eliminar residuos con Clarify y una toalla libre de pelusa



Prep

- 1 Aplicar una capa de Prep en cada uña.



Start

- 2 Aplicar una capa muy delgada de base Start. Plastificar por 10 segundos en lámpara LED*



Color

- 3 Aplicar una capa muy delgada de color GELeration. Plastificar por 30 segundos en lámpara LED* Repetir la aplicación.



Finish

- 4 Aplicar el brillo finalizador Finish. Plastificar por 30 segundos en lámpara LED*



Clarify

- Solución para terminado final del sistema de gel
- 5 Limpiar la superficie de la uña con Clarify y una toallita libre de pelusa.



Erase

- Solución para retirar el gel

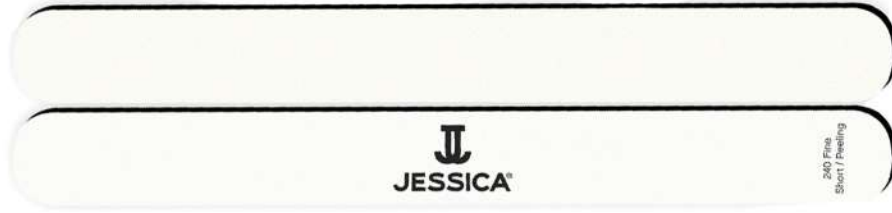
*Tiempo en lámpara LED mayor a 18 watts.

*La durabilidad dependerá de las actividades y cuidados diarios.



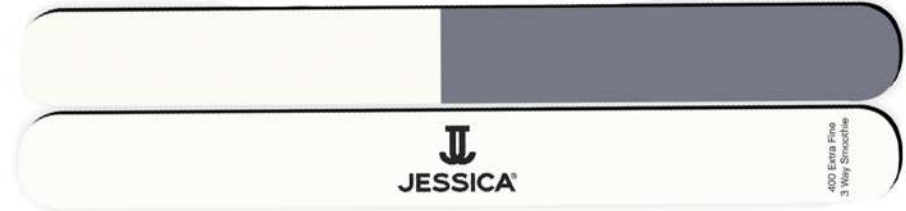
Emery Boards

Lima para uñas cortas
240 grit



3-Way Buffer

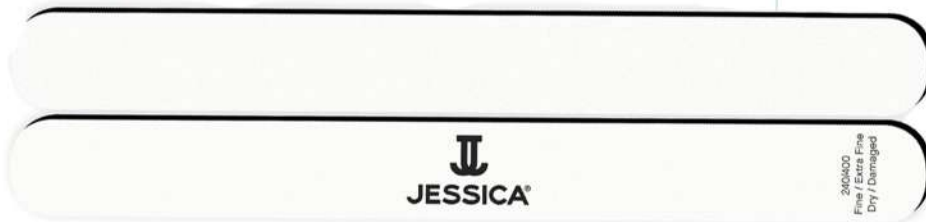
Lima buffer de 3 pasos
400 grit



FINISHES

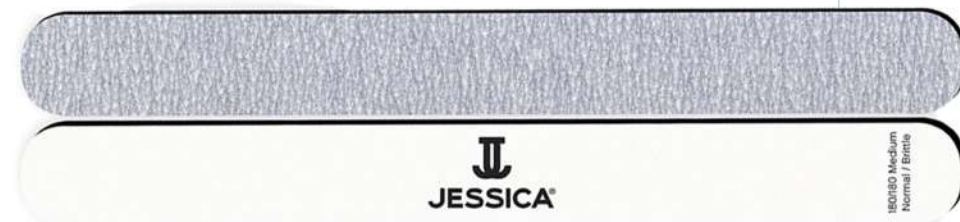
Dry & Damaged Nails

Lima para uñas secas
240



Normal & Brittle Nails

Lima para uñas normales
180



Gentle Foam Buffer

Usar después de retirar el Gel
para dar un brillo natural a la uña
100/180



Prepping File

Lima para dar forma a la uña
natural
100/180



Soft Buffer File

Lima para uñas secas
240 / 400



BÁSICOS DEL MANI CURE Y PED CURE



Purely Clean
Sanitizante de manos y pies



Hand & Body Bath
Shampoo para manos y pies, con triclosán y pantenol. Elimina bacterias sin reseca la piel.



Hand & Body Emulsion
Humecta, nutre e hidrata la piel devolviéndole la flexibilidad, dando como resultado una piel tersa y suave.



Manicure



Purely Clean

1 Sanitizar los manos del cliente con Purely Clean.



Restore

2 Aplicar una gota de removedor de cutícula Restore en cada dedo.



Hand & Body Bath

3 Sumergir los dedos en agua con shampoo Hand Body Bath por 2 minutos. Realizar limpieza de cutículas y limado de uñas.



Hand & Body Emulsion

4 Aplicar crema hidratante Hand Body Emulsion.

PROTOCOLO DE MANICURE Y PEDICURE

Pedicure



Purely Clean

1 Sanitizar los pies del cliente con Purely Clean.



Restore

2 Aplicar una gota de removedor de cutícula Restore en cada dedo, en talones y callosidades.



Hand & Body Bath

3 Sumergir los dedos en agua con shampoo Hand Body Bath por 5 minutos. Realizar limpieza de cutículas y lijado de pies. Enjuagar.



Hand & Body Emulsion

4 Aplicar crema hidratante Hand Body Emulsion.



Pro LED 30 Lamp

Diseñada para funcionar con el sistema GELeration
36 Watts

Jessica Nail Care Machine

Ayuda a que el crecimiento de la uña sea más rápido y fortalecido.
Activa la circulación sanguínea de los dedos.

Sapphire Nail Shaper
Cone Sapphire Emery
Cuticle Pusher
Cuticle Brush
Sapphire Pedicure Emery
Round Sapphire Emery





Botas de Pedicure Térmicas

Proveen una terapia de calor, dilatando los vasos sanguíneos haciendo la circulación más efectiva, ayudando a desinflamar las articulaciones y músculos; dejando una sensación de relajación.

Guantes de Manicure Térmicos

Proveen una terapia de calor, dilatando los vasos sanguíneos haciendo la circulación más efectiva, ayudando a desinflamar las articulaciones y músculos; dejando una sensación de relajación.



zenspa

PEDICURE Y MANICURE

Zen
Spa

“Lo mejor del Oriente
para tu piel”

Flor de loto azul • Raíz de lírio acuático • Brotes de bambú

...Vive la experiencia de ZenSpa y
rejuvenece tu piel.





Purely Clean
Sanitizante de manos y pies



Restore
Removedor de célula muerta, ideal para callosidades en los pies.



Awaken
Cristales revitalizantes para pedicura.
Ayuda a desintoxicar la piel.

zenSpa
PEDICURE Y MANICURE

PRO
DUCE
TOS



Revive

Microdermoabrasión.
Ayuda a eliminar las células
muertas de la piel.
Devuelve la luminosidad a la
piel.



Heaven

Crema hidratante.
Nutre y humecta la piel.
Ideal para realizar un
masaje.

Intense

Crema reparadora de
talones, proporciona una
hidratación intensa. Protege
la piel contra daños
ocasionados por el medio
ambiente.
No comedogénico.



Refresh

Tónico refrescante y
desinflamante.



Purely Clean

1 Sanitizar los pies del cliente con Purely Clean.



Revive

4 Aplicar una pequeña cantidad de Revive y realizar la exfoliación de los pies. Activar el producto con agua. Enjuagar perfectamente los pies. Secar.



Awaken

2 Introducir los pies en la tina con agua y cristales revitalizantes Awaken por 4 minutos. Pasado el tiempo retirar los pies del agua y secar.



Heaven

5 Aplicar crema hidratante Heaven sobre los pies y realizar un masaje.



Intense

6 Aplicar una pequeña cantidad de crema Intense sobre los pies, introducirlos en bolsas plásticas y envolverlos en una toalla. O introducirlos a las botas térmicas. Reposar de 7 a 10 minutos.



Restore

3 Aplicar una pequeña cantidad de Restore en cada dedo, talones y callosidades para su remoción. Envolver los pies en plástico y una toalla. Reposar por 4 minutos. O introducirlos a las botas térmicas. Realizar la limpieza de uñas y lijado de pies. Enjuagar.



Refresh

7 Sellar la hidratación de la piel con tónico Refresh.

zenspa
PEDICURE Y MANICURE

APLICACIÓN DEL PRODUCTO

*Tiempo estimado 50 minutos



HERRERIA MIENTAS



Crystal Glass Manicure Bowl



Sanitizing Tray

Contenedor para sanitizar herramienta



Toalla Jessica

HE RRA MI EN TAS



Palito de naranjo



Tips blancos

*Tips sin esmaltar



Separadores de dedos



Tina Jessica

Liners

Protectores desechables biodegradables para tina. Eliminan las posibles infecciones.



HERRAMIENTAS

Beneficios

- SISTEMA PROFESIONAL
- SON CERAS ALTAMENTE PURIFICADAS
- NO SE CRISTALIZA
- NO TE DEJAN SENSACIÓN PEGAJOSA EN LA PIEL
- SU AROMA ES MUY AGRADABLE, NO SE PERCIBE EL OLOR A CERA Y ALGUNAS TIENEN AROMAS ESPECIALES COMO A VAINILLA
- ES MUY FÁCIL LA MANIPULACIÓN DEL PRODUCTO
- CERAS QUE NO SE HILAN
- TE PERMITE TENER ÁREAS DE TRABAJO LIMPIAS
- GRAN RENDIMIENTO, YA QUE SE USA MUY POCO PRODUCTO
- CERAS QUE NO QUEMAN LA PIEL, A PESAR DE QUE SE COLOCAN CALIENTES



HOLIDAY

DEPILAZIONE PROFESSIONALE

HOLIDAY



HOLIDAY
DEPILAZIONE PROFESSIONALE

Cera Perfetta

- Para piel normal.
- Cera liposoluble.
- Fácil y rápida aplicación.
- Contiene Dióxido de Carbono.
- Para todos los tipos de vello.
- Se requiere poco producto.



Cera Perfetta Rosa

- Para piel sensible.
- Cera liposoluble.
- Fácil y rápida aplicación.
- Contiene Dióxido de Titanio.
- Para todos los tipos de vello.
- Se requiere poco producto.



Loción Pre Depilación

- Prepara la piel.
- Nivel el PH de la piel.
- Funciona como detergente para limpiar la piel.



Loción Post Depilación

- Para después de la depilación.
- Con aceite de árbol de te.
- Hidrata la piel.
- Quita sensación de ardor.



Aceite de Azuleno

- Elimina los residuos dejando la piel suave e hidratada.
- Antiinflamatorio.
- Calmante para reacciones alérgicas.

**BENEFICIOS
DEL
PRODUCTO
HOLIDAY**

CERAS SINTÉTICAS



HOLIDAY
DEPILAZIONE PROFESSIONALE

CERAS ELÁSTICAS

Cera Bitalco

- Ingredientes hipoalergénicos.
- Causa menos irritación.
- Contiene Dióxido de titanio.
- Para piel sensible.
- No deja piel roja.



Cera Crema de Arroz

- Ingredientes hipoalergénicos.
- Causa menos irritación.
- Contiene Dióxido de titanio.
- Contiene Óxido de Zinc.
- Para piel sensible.
- No deja piel roja.



Cera Green

- Cera Brazilian.
- Ingredientes vegetales, cera madre y colofonia.
- Sin tiras para retiro.
- Deja la piel suave y sedosa.
- Menos dolor al retirar.
- Base de cera de abeja.



Cera Black

- Cera Brazilian.
- Ingredientes vegetales sin colofonia.
- Sin tiras para retiro.
- Deja la piel suave y sedosa.
- Menos dolor al retirar.
- Base de cera de abeja.
- Con mantequilla de Karité.





Sugarpaste "Stardust"

- Soluble en agua
- Probado dermatológicamente



Sugarpaste "Pure Diamond"

- Soluble en agua
- Probado dermatológicamente



Sugarpaste "Black Sugar"

- Está compuesto exclusivamente de agua y azúcar y está enriquecido con carbón vegetal que ayuda a darle al producto el color negro que lo caracteriza.

PASTA DE AZÚCAR



HOLIDAY
DEPILAZIONE PROFESSIONALE



HOLIDAY
DEPILAZIONE PROFESSIONALE

FUNDIDORAS



Fundidora ETNA

Ideal para fundir la cera Holiday en presentación de 800ml



Fundidora ETNA

Ideal para fundir la cera Holiday en presentación de 400ml



Fundidora cartucho

Fundidora para cera Holiday en cartucho 100ml.



Aros Protectores

- Bordes de cartón para seguridad.
- 100pzs.



Banda Blanca

- Delicado al tacto.
- Consistente para un mayor rendimiento.
- 70mts

ACCESORIOS

SALE



CHAMOMILE



LAVENDER



SHEA BUTTER





Avry Beauty

Gel-Ohh!
Jelly Spa Bath

- LA ÚLTIMA EXPERIENCIA DE PEDICURA EN SPA PARA RELAJACIÓN -

- Mediante la terapia de calor y aromaterapia alivia el dolor de las articulaciones y los músculos.
- Jelly Spa Bath está LIBRE de químicos nocivos o conservantes.

MILK & HONEY • GREEN TEA • PEARL GLOW
CHARCOAL • LAVENDER • ROSE



AVRY BEAUTY



SHEA



VAINILLA



LAVANDER



MATCHA



ROSE



CITRUS



VOESH



VOESH®
NEW YORK

- SISTEMA DE SPA DE UN SOLO USO -

Es un sistema limpio, sin preocupaciones y adecuado

LAVENDER RELIEVE • EUCALYPTUS ENERGY BOOST • MANGO DELIGHT


PASO 1
Sal de mar


PASO 2
Exfoliante
de azúcar


PASO 3
Mascarilla
refrescante


PASO 4
Crema para
masaje


Servicio
individual


Fácil
de usar


Poca
inversión


Fácil
gestión
de costos


Porciones
perfectas

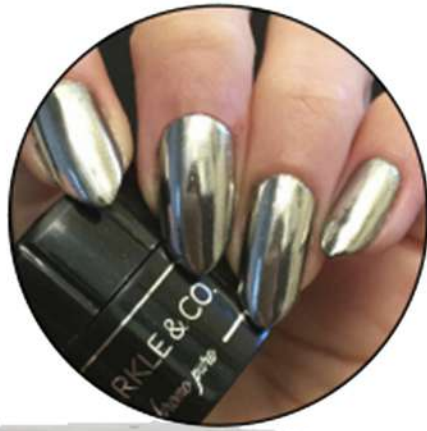

Sencilla
administración
de inventarios


SIN CRUELDAD
ANIMAL


SIN PARABENOS


SIN GLUTEN

SPARKLE & CO.
luxo nails



PLATA



ORO ROSA



DORADO

EFECTO
ESPEJO

EFFECTO SIRENA



LILA



ROSA



BLANCO COBRE



CORAL



AMARILLO



BLANCO ESCAMAS

EFFECTO NEON



ROJO CORAL



MORADO



NARANJA



AMARILLO



AZUL



VERDE



MAGENTA



LUMINARIA



HOLOGRAMA



FLAXIE FLAKES 9



FLAXIE FLAKES 4

EFEOS TOS

FANTASY CHROME



FANTASY CHROME 1



FANTASY CHROME 2



FANTASY CHROME 3



FANTASY CHROME 4



FANTASY CHROME 5



FANTASY CHROME 6